



HEUSS

Einwohnerbuch des Landkreises Heilbronn a.N. mit Bad Wimpfen sowie Gewerbeverzeichnis der Stadt Heilbronn a.N. [Adressbuch]

Werbezentrale "Rhein-Main" Erich Schaller

1950-1951

HEUSS

Shelf Mark: -P 13 A-1950

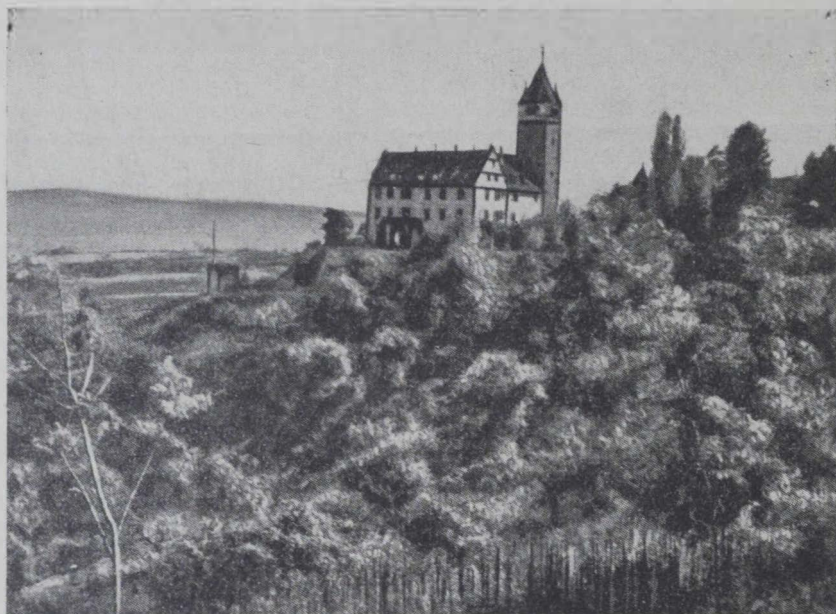
Stockheim

Nutzungsbedingungen

CC-BY-NC-ND-Lizenz (4.0)

Creative Commons Namensnennung - Nicht kommerziell - Keine Bearbeitung 4.0 International Lizenz

Stockheim



Stockheim, Kreis Heilbronn, altbekannter Weinort, dessen vorzügliche Weine in 5 Gaststätten der Gemeinde Stockheim zum Ausschank gebracht wird. Die Kirche ist eine Sehenswürdigkeit ersten Ranges.

Stockheim

Gemeinde Stockheim, 640 Einwohner

Bürgermeister: Danner, Norbert. **Beigeordnete:** Gemeinderäte: (Geiger, Klein, Roth, Zahner, Römmele, Roth, Schulz, Ries). **Gemeinderechner:** Hans Neuweiler. **Lehrer:** Schulleiter: Hollmann, Unterlehrer: Severin. **Pfarrer:** Bernhard Görlich. **Bahnstation:** Frauenzimmern. **Poststation:** Stockheim über Heilbronn. **Fernsprechamt:** 143 Brackenheim. **Gendarmeriestation:** Stockheim. **Arzt:** Brackenheim. **Tierarzt:** Küster, Kleingartach. **Hebamme:** Berta, Danner. **Apotheke:** in Brackenheim. **Spar- und Darlehenskasse:** Stockheim. **Feuerwehr:** Die Feuerwehr ist 40 Mann stark. Kommandant: Hans Neuweiler.

Auer, Josef, Landwirt u. Weingärtner
 Baur, Klara, Hauptlehrers-Wtw.
 — Maria, Musiklehrerin u. Chordirigentin
 Baumbusch, Adolf, Amtsdienner, Landw. u. Weing.
 — Alfred, Landwirt u. Weingärtner
 — Anton., Landwirt u. Weingärtner
 — Franz, Landwirt u. Weingärtner
 — Josef, Steinhauer u. Weingärtner
 — Johannes, Landwirt u. Weingärtner
 — Alfons, Schreiner
 — Anna Wtw., des Steinhauers Ludwig B.
 — Paul, Landwirt u. Weingärtner
 — Emma R. T.
 Baumgärtner, Josef, Landwirt u. Weingärtner
 Becker, Hans, Gärtner auf Schloß Stockenberg
 Bachtler, Katharina, Krankenschwester
 Braunmüller, Karl, Landwirt u. Weingärtner
 Büchler, Anna
 — Theresia

Brückner, Maria, Witwe des Franz Brückner
 Burk, Wilhelm, Arbeiter
 Danner, Josef, Landwirt u. Weingärtner
 — Franz sen., Landwirt u. Weingärtner
 — Franz jun., Wagner
 — Alfons, Huf- und Wagenschmied
 — Josefine, Wtw. d. Gemeindepfl. Joh. Danner
 — Karl, Landwirt u. Weingärtner
 — Karl jun., Landwirt u. Weingärtner
 — Norbert, Bürgermstr., Landw. u. Weingärtner
 — Wilhelm, Landwirt u. Weingärtner
 Ebner, Georg, Arbeiter
 — Mathias, Schutlaufreinigungsgeschäft
 Eisenhauer, August, Kesselschmied
 — Erich
 — Herbert
 Forstner, Adolf, Schuhmacher u. Landwirt
 — Konstantin, Flaschner
 Fischer, Mathilde, Hausgehilfin

- Fritzenschaft, Bernhard, Schreiner u. Glaserstr.
 Fritschle, Franz, Dienstknecht
 Frank, Anton, Arbeiter
 — Josef
 — Mathias, Arbeiter
 Feldhoffer, Anton, Arbeiter
 Galke, Paul, Schmied
 Geiger, Anton, Gemischtwarengeschäft,
 Landwirt und Weingärtner
 — Josef, Landwirt u. Weingärtner
 — Leopold, Bäckerstr., Landw. u. Weingärtner
 — Meinrad, Landwirt u. Weingärtner
 — Karl, Landwirt u. Weingärtner
 — Agnes, Bürgermeisters-Wtw.
 Geißler, Rosa
 Geist, Josef, Landespolizist
 Giesler, Sylvia, Witwe des Eduard Giesler,
 Schloß Stocksberg
 Großmann, Berta
 — Katharina
 Gutwillinger, Theodor, Friseur
 Günter, Klara
 Groß, Bruno, Kaufmann
 Görlich, Alois, Schulrat a. D.
 — Bernhard, Pfarrer
 Hausdorf, Karl, Gewerbeoberlehrer
 Haberkern, Alois, Landwirt u. Weingärtner
 — Pauline
 — Theresia, Witwe des Andreas Haberkern
 Haag, Marie
 — Wilhelm, Landwirt u. Weingärtner
 Hammerl, Elisabeth
 Hengge, Alois, Rentner
 Hertner, Heinrich, Sattler u. Tapeziermstr.
 Hollmann, Franz, Lehrer
 Hoffer, Johann, Maler
 Heckel, Max, Gipsermeister
 — Alfred, Landwirt u. Weingärtner
 Hering, Albert, Küfer
 — Wilhelm, Landwirt u. Weingärtner
 Heil, Rosa, Flicknäherin
 Heußler, Josef, Rentner
 Holz, Lorenz, Sattlermeister
 Hotz, Susanne
 Höß, Kreszentia
 Hauser, Anna
 Jäger, Karl, Wachtmeister der Landespolizei
 Jilly, Maria
 Kempf, Elisabeth
 Volkmer, Klara
 Kistner, Ernst, Kaufmann
 Kibi, Ottilie
 Keppler, Michael, Arbeiter
 Klein, Alois, Schmied, Landw. u. Weingärtner
 — Arthur, Metzgerstr., Gastw. u. Weingärtner
 — Josef, Metzger, Gastwirt u. Weingärtner
 — Rosa, Josefs Witwe, Landwirtschaft
 — Karl, Landwirt u. Weingärtner
 — Klemens, Landwirt
 — Martin, Landwirt u. Weingärtner
 — Paula
 — Rosa
 — Paul, Landwirt u. Weingärtner
 — Anna, Witwe des Serafin Klein
 — Theodor, Landwirt u. Weingärtner
 Kuhn, Barbara
 Kövilein, Stefan, Dienstknecht
 Kochanek, Katharina
 Kuzer, Ottilie
 — Wilhelm, Baumwart u. Weingärtner
 Kölpin, Fritz, Arbeiter
 Leub, Max, Landwirt u. Weingärtner
 Leis, Anna, Witwe des Johannes Leis
 — Heinrich, Maurer
 Lud, Josef, Lehrer
 Luft, Mechtilde, Haus- u. Bürohilfe
 Mayer, Florian, Landwirt u. Weingärtner
 — Wilhelm, Pflästerer
 Müller, August, Gastwirt
 — Elise
 — Karl, Landwirt
 Muth, Pauline
 — Anna, Konrads Witwe
 Mischkiwitsch, Leo, Arbeiter
 Morhardt, Heinrich
 Neuweiler, Hans, Gemeindepfl., Ldw. u. Weingärtner.
 — Wilhelm, Landwirt u. Weingärtner
 Pösl, Josef, Arbeiter
 Pfänder, Max, Schuhmacher
 Pfeifer, Adolf
 — Franz, Pfarrer
 Pöngstler, Kreszentia
 Prath, Eva
 — Josef, Landwirt u. Weingärtner
 Poslowsky, Anton, Arbeiter
 — Maria
 Reber, Emil, Arbeiter
 Reinhardt, Anna
 Reistenbach, Emma, Alfons Witwe
 — Paul, Posthalter, Landwirt u. Gastwirt
 — Marie, Witwe
 Ries, Otto, Landwirt u. Weingärtner
 — Sebastian, Landwirt u. Weingärtner
 Römmele, Johannes, Maurer
 — Josef, Landwirt u. Weingärtner
 — Marie, Wilhelms Witwe
 — Theodor, Maurer
 Roth, Anton, Schuhmachermstr., Ldw. u. Weingärtner.
 — Alfred, Arbeiter
 — Josef, Arbeiter
 — Erwin, Dienstknecht
 — Karl, Schösser
 — Konrad, Landwirt u. Weingärtner
 — Rosa, Eduards Witwe
 — Willy, Landwirt u. Weingärtner
 — Franz, Händler
 Sturm, Franz, Bäcker
 Schickner, Anna, Witwe des Karl Schickner
 — Herbert, Arbeiter
 Schrack, Anton, Landwirt u. Weingärtner
 — Arthur, Landwirt u. Weingärtner
 — Josef, Witwe
 — Karl, Witwe
 — Konrad, Witwe
 — Hilda, Witwe
 — Rudolf, Landwirt u. Weingärtner
 — Theodor, Landwirt u. Weingärtner
 — Xaver, Maler u. Weingärtner
 Schöll, Anna
 Schwab, Anton, Arbeiter

Staudinger, Anton, Maurer
 Sturm, Franz sen.
 Straub, Josef, Landwirt u. Weingärtner
 — Marie
 — Karl, Landwirt u. Weingärtner
 — Otto, Landwirt u. Weingärtner
 — Rudi, Kraftfahrer u. Weingärtner
 — Sebastian, Landwirt u. Weingärtner
 Schiroy, Wenzel, Dienstknecht
 Schell, Wilhelm, Wachtmeister a. D.
 Schrein, Bruno, Redner der Sparda
 Schreiber, Selma
 Schulz, Heinrich, Landwirt u. Weingärtner
 — Hugo, Landwirt u. Weingärtner
 — Josefs Witwe
 — Otto, Landwirt u. Weingärtner
 — Elsa, Simons Witwe
 — Anna, Thomas Witwe
 — Xaver, Landwirt u. Weingärtner
 Schwarz, Theresia
 — Paul, Landwirt u. Weingärtner
 Volk, Eugen, Arbeiter

Walter, Katharina
 Waibel, Paul, Dienstknecht
 Wilhelm, Paul, Landwirt u. Weingärtner
 Wittmann, Heinrich, Kraftfahrer
 — Luzia
 Wolf, Franz, Schneider
 Weber, Mathias, Gipserumschüler
 — Georg, Arbeiter
 — Josef, Arbeiter
 Zeh, Jrmengard, Ordensschwester
 Zoll, Frieda, Schwester auf Schloß Stockberg
 Zahner, Florian, Landwirt u. Weingärtner
 — Alois, Landwirt u. Weingärtner
 — Josef, Landwirt u. Weingärtner
 — Franz, Landwirt, Gastwirt u. Weingärtner
 — Konrad, Landwirt u. Weingärtner
 — Karl, Wagner, Landwirt u. Weingärtner
 — Emma, Ferdinands Witwe
 Zottel, Luise, Arbeiterin
 Kienzle, Hedwig, Krankenschwester
 Böhringer, Helene, Krankenschwester

Sülzbach

Gemeinde Sülzbach, 690 Einwohner

Gemeindeverwaltung bezw. Bürgermeister: Paul Schick. **Stellvertreter:** Hermann Betz.
Rechner: Paul Hubele. **Lehrer bezw. Schulvorstand:** Erwin Dietrich. **Pfarrer:** Gotthilf Gammertsfelder.
Bahnstation: Sülzbach. **Poststation:** Sülzbach. **Fernsprechamt:** Weinsberg. **Landespolizei-posten:** Willsbach. **Arzt:** Dr. Diener Affaltrach. **Tierarzt:** Dr. Neumann, Weinsberg. **Hebamme:** Ruth Kölle, Weinsberg. **Apotheke:** Schodersche Apotheke Weinsberg, Apotheke Affaltrach.
Spar- und Darlehenskasse: Sülzbach. **Ortslandwirt:** Gustav Fuchs. **Feuerwehr:** Sülzbach, (Wilhelm Greiner).

Barth, Christian, Ob. Amtsgehilfe a. D.
 Bauer, Gottfried, Gast- und Landwirt
 — Walter, Maler
 Becker, Hermann, Maler
 Beling, Berta, Hausfrau
 — Walter, Maurer
 Betz, Emma, Hausfrau
 — Gustav, Schlosser
 — Hermann, Landwirt
 Biber, Paul, Maler
 Bierer, Katharine, Hausfrau
 Biehler, Emil, Rentner
 Blank, Anna, Hausfrau
 Blum, Eugen, Rentner
 — Otto, Arbeiter
 Booz, Friedrich, Schuhmachermeister
 Buckenhofer, Rosa, Hausfrau
 Carle, Selma, Hausfrau
 Cluss, Robert, Arbeiter
 Danull, Fritz, Autoschlosser
 Demuth, Georg, Arbeiter
 Deuring, Karl, Arbeiter
 Dierolf, Emilie, Hausfrau
 — Eugen, Zimmermann
 — Magdalene, Hausfrau
 Dietrich, Erwin, Lehrer
 — Johann, Rentner
 Doster, Anna, Hausfrau
 — Rudolf, Schreiner
 — Marie, Modistin
 Döpel, Mina, Hausfrau

Eberle, Friedrich, Filmvorführer
 — Mathias, Kistenschreiner
 Eggensperger, Karl, Rang.-Arbeiter
 Eisenmann, Gottlob, Küfermeister
 Endress, Hermann, Weingärtner
 — Karl sen., Weingärtner
 — Karl jun., Kaufmann
 — Pauline Wtw., Hausfrau
 Entenmann, Maria, ledig
 Finke, Otto, Schleifer
 Fischer, Heinz, Autoschlosser
 Fleiner, August, Landwirt
 Fredi, August, Arbeiter
 Friedle, Paul, Gipser
 Friess, Marie, Hausfrau
 Frisch, Friedrike Wtw., Hausfrau
 Frölich, Emilie Wtw., Hausfrau
 — Ernst, Arbeiter
 — Lina Wtw., Hausfrau
 Fröhlich, Pauline, ledig
 Fuchs, Eugen, Landwirt
 — Gottlob Wtw., Landwirt
 — Gustav, Landwirt
 — Hermann, Arbeiter
 — Wilhelm, Landwirt
 Gall, Gottlob, Wagner
 — Wilhelm, Arbeiter
 Gammertsfelder, Gotthilf, Pfarrer
 Gebhardt, Alfred, Landwirt
 — Geschwister, ledig
 — Pauline Wtw., Hausfrau